



Fire
TESTED



GoodPRO®



GoodPRO®
good protection

FR3 FireShark



- třívrstvý zásahový oděv pro hasiče
- nový ergonomický přiléhavý střih STAR s rozšířenou výbavou
- oděv se 100% aramidovou vrchní tkaninou s twaronovou mřížkou na vnitřní straně
- profesionální oděv s výbornými ochrannými a technickými parametry
- volitelné barevné provedení



X2
Y2
Z2

EN 469:2020
level 2



EN 1149-5:
2018



EN 343:
2019



EN 61482-2:
2020 APC2



ISO 13506

MATERIÁL

VRCHNÍ VRSTVA

83% Teijinconex® / 15% Twaron® / 2% antistat

205 g/m²

VLHKOSTNÍ BARIÉRA

ePTFE-DUO / aramid / Lenzing™ FR

120 g/m²

IZOLAČNÍ VRSTVA + PODŠÍVKA

para-aramid / meta-aramid / Lenzing™ FR

180 g/m²

Twaron®

- ochrana proti ohni, teplu a plameni
- pevnost a mechanická odolnost

Topaz
by trans+textil

- značková membrána a izolační vrstva
- výborná prodyšnost i spolehlivá odolnost



POUŽITÍ

- zásahy a likvidace požárů i v nejsložitějších podmínkách uzavřených interiérů

225 63 S



225 12 S



www.goodpro.cz

GoodPRO® je registrovaná ochranná známka firmy GoodPRO, s.r.o. | Lenzing™ FR je registrovaná ochranná známka firmy LENZING AG. | Teijinconex®, Twaron® jsou registrované ochranné známky firmy Teijin Aramid b.v. Topaz® je registrovaná ochranná známka firmy Trans-Textil GmbH.



FireColours

copyright © 2024 GoodPRO, s.r.o.



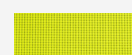
navy blue



gold



red



yellow HV



orange

FR3/FR4 STAR bunda

- **ultra** ergonomický **přiléhavý** střih s efektivně vedenými švy a speciálním napojením rukávů pro neomezenou hybnost
- tepelně fixované **segmentové** reflexní pruhy šíře 7,5 cm **doplňkové** vertikální boční stříbrné segmentové reflexní pruhy šíře 2,5cm
- masivně ergonomicky **předohnuté** rukávy v oblasti loktů
- dokonalá **ochrana krku** spojená s centrální légou s dvojitým zapínáním na suchý zip i druk
- **zesílení** ramen, loktů a konců rukávů kevlarovou tkaninou se silikonovým zátěrem
- ochranné **náplety** v rukávech s otvory na palce, konce rukávů jsou ergonomicky tvarované
- **prodloužený** zadní díl bundy pro bezpečné překrytí bunda – kalhoty
- **antivztlínavá bariéra** na vnitřním spodním okraji bundy i rukávů se zdvojenými odtokovými otvory z obou stran membrány
- kovový **centrální zip** se spodním odsazením pro snadné nasazení jezdce a horním panickým uzávěrem
- poloměchová kapsa vpravo se suchým zipem na **jmenovku**, měchová kapsa na radiostanici a dvě spodní vnitřní kapsy
- praktické **reflexní chytky** pro snadnější otevírání všech vnějších kapes
- jedna vnitřní našitá kapsa vlevo a **napoleonská kapsa** vlevo

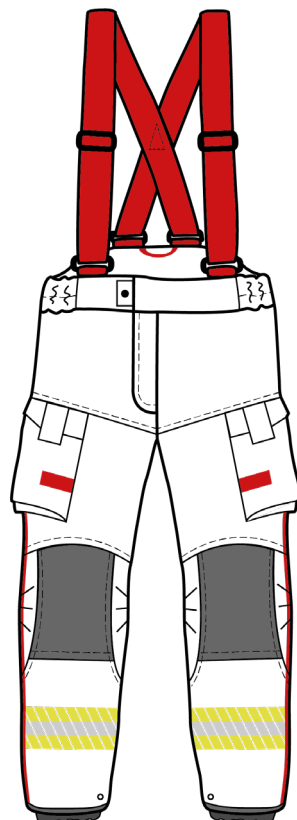
technické a funkční prvky:

- 6x textilní poutko na zavěšení hasičské výzbroje
- 1x červené centrální variabilní závěsné poutko na léze
- 4x kovový D-kroužek na zavěšení hasičské výzbroje
- technický revizní otvor na zadním spodním vnitřním dílu bundy
- červené poutko na zavěšení bundy
- hlavní horní horizontální šev bundy je zvýrazněn červenou paspulí
- všechny zatěžované švy na bundě jsou zajištěny červeným prošitím
- negativní potisk HASIČI na horním zadním dílu bundy



FR3/FR4 STAR kalhoty

- masivně ergonomicky **předohnuté** nohavice v oblasti kolen
- **zesílení** kolen a konců nohavic kevlarovou tkaninou se silikonovým zátěrem
- externí vyjímatelné **chrániče kolen** z napěněného silikonu – 5 mm /kromě modelu **Rex**/
- ochranné **manžety** v nohavicích proti teplu a nečistotám, konce nohavic jsou ergonomicky tvarované
- **zvýšený pas** s regulační pruženkou na bocích, extra **zvýšená bedra** pro bezpečné překrytí kalhoty – bunda
- nastavitelné červené **šle** šíře 5 cm odnímatelné **na spony**
- **antivztlínavá bariéra** na vnitřním spodním okraji nohavic se zdvojenými odtokovými otvory z obou stran membrány
- rozparek na suchý zip a druk
- šikmé poloměchové stehenní kapsy s **vnitřními** pružnými **poutky** pro efektivní uložení obsahu
- praktické **reflexní chytky** pro snadnější otevírání kapes



technické a funkční prvky:

- 2x červená textilní poutko na zavěšení hasičské výzbroje
- 1x kovový D-kroužek na zavěšení hasičské výzbroje
- červené poutko na zavěšení kalhot
- hlavní vnější vertikální švy kalhot jsou zvýrazněny červenou paspulí
- všechny zatěžované švy na kalhotách jsou zajištěny červeným prošíáním

